

SERIE AI

Localización en tiempo real. Detección de fugas eficiente



Micrófonos MEMS de Bajo Ruido y Ancho de Banda Ajustable

Dispone de 64 micrófonos MEMS de bajo ruido y un rango de ancho de banda ajustable de 2 kHz a 65 kHz. La AI56 proporciona una forma fácil y efectiva de localizar la detección de fugas de gas y descargas parciales de sistemas de alto voltaje.



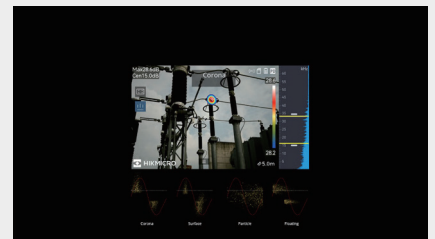
Visualización en Tiempo Real de Datos sobre Fugas de Datos

La AI56 estima la tasa de fuga en tiempo real, el coste y el nivel durante la detección de fugas de gas. Además, puede filtrar el ruido para "visualizar" el sonido con una gran pantalla táctil LCD de 4,3", incluso en entornos ruidosos.



4 Tipos de Descarga Parcial

La cámara AI56 puede identificar descarga superficial, corona, flotante y por partículas, y excluir además el ruido de fondo en la escena. Conocer el tipo y la gravedad de la descarga permite programar el mantenimiento para minimizar los fallos y el tiempo de inactividad.



Analyzer Acoustic

El software Analyzer Acoustic le permite analizar y crear informes basados en imágenes de inspección de campo.



Resistente y Portátil

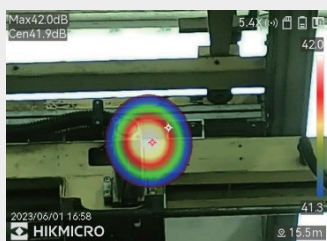
Su práctica manipulación con una sola mano hace que la cámara AI56 sea fácil de usar y pueda encontrar/registrar problemas fácilmente.



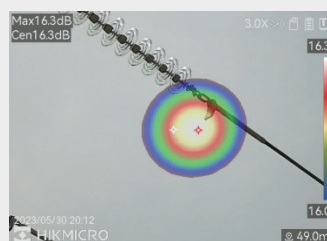
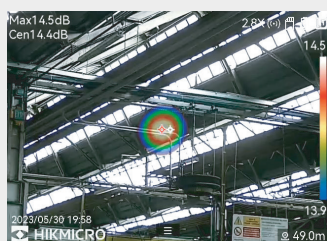
Documente sus Hallazgos

Capture imágenes visuales de 5 MP con sonido o superposición de descarga parcial. Añada comentarios de texto o de voz para completar su informe rápidamente.

APLICACIONES



Detección de fugas de gas



Detección de descarga parcial



- Cámara de imagen acústica (x1)
- Baterías (x3)
- Base de carga (x1)
- Adaptador de corriente (x1)
- Adaptador (x4)
- Correo de mano (x1)
- Cable USB (x1)
- Cable HDMI (x1)
- Tarjeta SD (x1)
- Funda protectora MIC (x1)
- Bolsa de Accesorios (x1)
- Guía de Inicio rápida (x1) Estuche (x1)

Modelo	AI56	
Acústico	Número de micrófonos	64 micrófonos MEMS de bajo ruido
	Ancho de Banda	2 kHz a 65kHz
	Distancia	0,3m~100m (0,98 ft~328 ft)
	Pantalla de intensidad de sonido	Punto máximo
	Velocidad de imagen acústica	25 fps
	Índice de fugas	>0,008 l/min @ 6 bar from 0,5m (1,64 ft) >0,013 l/min @ 5 bar from 1 m (3,28 ft)
	Rango dinámico	Límite bajo: <-15dB High Límite alto: >120dB
	Detección de descargas	Detección automática 50 / 60 Hz
	Tipo de descarga	Descarga superficial, flotante, corona y por partículas
Imagen	Campo de visión (FOV)	50,2° x 35,4°
	Pantalla	Resolución 800 x 480, Pantalla táctil 4,3" LCD
	Zoom Digital	1.0x to 8.0x
General	Notas	Notas de voz: máx. 60 segundos; notas de texto: máx. 200 caracteres
	Tiempo de funcionamiento de la batería	3 baterías, 3,5 horas/tiempo de funcionamiento de la batería
	Rango de temperatura de funcionamiento	-20 °C a 50 °C (-4 °F a 122 °F)