

FT31

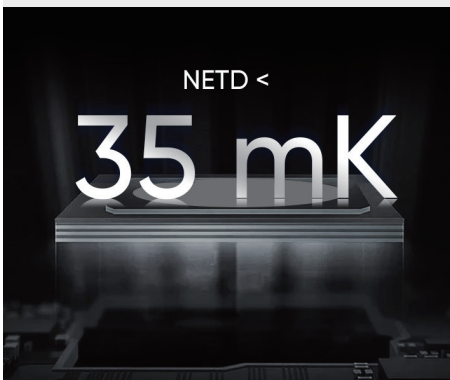
Cámara térmica de alto rendimiento para utilizar en condiciones de humo y completa oscuridad



Cámara Térmica de Alto Rendimiento

Alta Calidad de Imagen

Cuenta con un detector de VOx altamente sensible (NETD < 35 mK), junto con ODE (mejora de detalles de objetos) para proporcionar imágenes térmicas nítidas.



Frecuencia de imagen rápida de 60 Hz

La frecuencia de 60 Hz ofrece videos fluidos mientras se desplaza por las escenas o visualiza objetivos en movimiento.



Diseño Resistente y Duradero

Grado de protección IP67 contra agua y polvo. Con protección contra caídas de 2 metros (6,56 pies), adecuado para entornos difíciles.



PARA OBSERVACIÓN EN ESCENARIOS DE OSCURIDAD TOTAL Y HUMO



Detección de incendios y humos



Rescate en incendios



Edificios

Rango de temperatura de trabajo:

- 20°C a 50°C (-4°F a 122°F);
- 80°C (176°F), 40min;
- 150°C (302°F), 15min;
- 260°C (500°F), 7min.

8 PALETAS DE COLORES QUE OFRECEN DIFERENTES OPCIONES DE VISUALIZACIÓN DE IMÁGENES



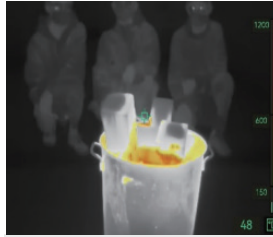
Detección de fuego

Para escenarios con temperaturas de fondo más altas donde hay exposición de llamas, especialmente en incendios estructurales.



Rescate

Para uso en situaciones de temperaturas más bajas, como labores iniciales de rescate tras un accidente de tráfico, búsquedas en zonas boscosas, etc.



Básica

Para operaciones iniciales de rescate y contra incendios; los colores representan la temperatura.



Negro & Blanco

Utiliza la misma representación de temperatura que el modo Básico, pero en escala de grises.



Área cálida

Se utiliza para encontrar puntos calientes. El 20% más caliente de la escena aparece coloreada en rojo.



Área fría



Edificación

Contenido de la caja



- Cámara termográfica
- Correa para el cuello
- Lanyard extensible
- Baterías de iones de litio intercambiables y recargables
- Cable de alimentación para cargador de batería

- Cargador de batería de dos bahías
- Enchufes de uso internacional (EE. UU./UE/REINO UNIDO/AU) para alimentación
- Cable USB 2.0 a USB Tipo C
- Maletín de transporte rígido
- Certificado de calibración
- Guía de inicio rápido

Parámetros básicos		FT31
Imagen infrarroja	Resolución IR	384 x 288 (110.592 píxeles)
	NETD	< 35 mK (@ 25°C, F#=1.0)
	Frecuencia de imagen	60 Hz
	Campo de visión (FOV)	54,1°x40,2°
	Distancia mín. de enfoque	1 m (3.28 ft)
	Modo de enfoque	Sin enfoque
Visualización de imagen	Pantalla	Resolución 800 x 480 , Pantalla LCD 4.3"
	Paleta de colores	Básico, Negro Caliente, Blanco Caliente, Detección de Incendios, Rescate, Área Caliente, Área Fría, Edificación
Medición y análisis	Rango de Temp. del objeto	-20°C a 1200°C (-4°F a 2192°F)
	Precisión	Máx. (± 2°C/3,6°F, ± 2%), para temperatura ambiente de 15°C a 35°C (59°F a 95°F) y temperatura del objeto superior a 0°C (32°F)
General	Tipo de batería	Batería recargable de iones de litio
	Nivel de protección	IP67
	Prueba de caída	2 m (6,56 ft)
	Rango de temperatura de trabajo	-20°C A 50°C (-4°F A 122°F) 80°C(176°F), 40min 150°C(302°F), 15min 260°C(500°F), 7min
	Peso	Aprox. 1022g (2,25 lb)