

AD21

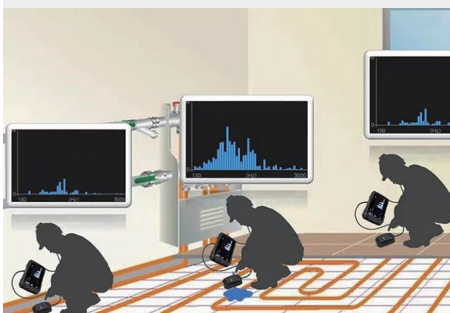
Herramientas Profesionales para Detectar Fugas en Interiores



Modo de Inspección Rápida

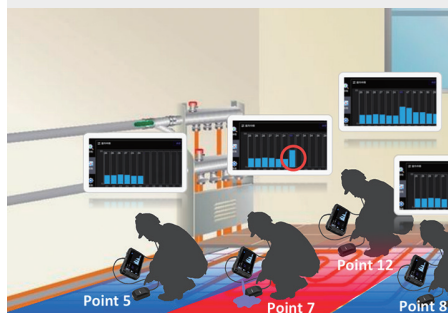
Localice rápidamente la ubicación del punto de fuga a través de cambios en la imagen digital en tiempo real durante su inspección.

Tres modos de visualización: figura, gráfico de barras y gráfico de líneas, adecuados a las preferencias de cada usuario.



Modo de Inspección

El modo de inspección sirve para suelos y paredes, registrando los valores de hasta 12 áreas. Al finalizar la inspección, el equipo AD21 determinará automáticamente los puntos de fuga sospechosos, haciendo que el trabajo de detección de fugas sea más preciso.



Cuatro bandas de frecuencia para interiores

A través de algoritmos inteligentes, la AD21 está optimizada para diferentes bandas de frecuencia en escenarios de detección de fugas en interiores, seleccionando el equipo adecuado para localizar rápidamente el punto de fuga.

-  Interior Frecuencia baja **150 to 3000Hz**
-  Interior Frecuencia media **3000 to 6000Hz**
-  Interior Frecuencia alta **4500 to 7500Hz**
-  Interior Rango completo **150 to 7500Hz**



Fácil de Usar y Ajustes Más Flexibles

Pantalla táctil LCD de 7" y dos ruedas laterales



Experiencia de Escucha de Alta Calidad

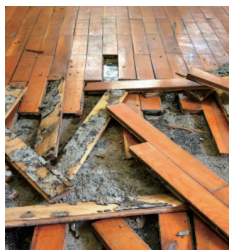
Auriculares con supresión de ruido de Alta Calidad y Protección Auditiva



Baterías Duraderas y Recargables

Diseño resistente y duradero con 11 Horas de tiempo de funcionamiento continuo

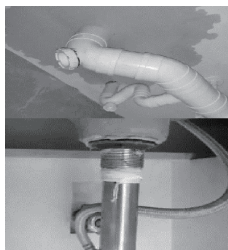
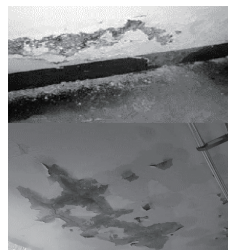
APLICACIONES



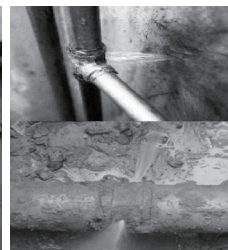
Fugas bajo el suelo



Tuberías de calefacción/fugas en tuberías de calefacción por suelo radiante

Fuga en el suministro de agua/
Fuga de tubería de agua

Techos y paredes, filtración de agua en el suelo.



Sistema de rociadores contra incendios

CONTENIDO DE LA CAJA



- Unidad principal
- Sensor de mano
- Sensor de captación
- Empuñadura
- Auriculares
- Fuente de alimentación para cargador
- Enchufes de uso internacional (US/EU/UK/AU) para fuente de alimentación (x4)
- USB 2.0 A a cable USB tipo C
- Bolsa
- Guía de inicio rápido
- Certificado de calibración

Modelo	AD21	
Acústico	Rango de frecuencia	150~7500Hz
	Relación señal ruido	60dB
	Sensibilidad	-29dB,70mv/g
	Sensor	Sensor de mano, sensor de captación
	Bandas de frecuencia	Interior de frecuencia baja 150Hz a 3000Hz Interior de frecuencia alta 4500Hz a 7500Hz
Visualización de imagen	Pantalla	Resolución de 1024 × 600, pantalla táctil LCD de 7"
	Brillo pantalla	Manual/Auto
General	Medio de almacenamiento	EMMC integrado (4 GB)
	Capacidad de almacenamiento de audio	Aprox. 20 horas
	Rango de temperatura de trabajo	-10 °C a 50 °C (14 °F a 122 °F)
	Altura de prueba de caída	1,2 m(3,93 ft.)
	Tipo de batería	Batería recargable de iones de litio
	Tiempo de func. de la batería	≥11h
	Tiempo de carga de la batería	3h al 90%, 6h para carga completa
	Nivel de protección	Unidad principal: IP40; Sensor de mano: IP54; Sensor de captación: IP66